

# KARIBAN

K250

## Polo maille piquée manches courtes homme

- Must have du dressing masculin en toute saison.
- Texture douce confection coton piqué.
- Liserés subtilement contrastés sur le col et les manches.

100% coton piqué. Patte de boutonnage col 3 boutons. Bande de propreté contrastée encolure et fentes côtés. Finitions bord-côte avec liserés contrastés col et bas de manches. Double aiguille bas de vêtement. Certifié STANDARD 100 by OEKO-TEX® N° CQ1007/7, IFTH.

### Tailles

S - M - L - XL - XXL - 3XL

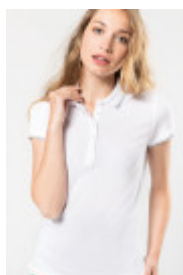
### Grammage

220 g/m<sup>2</sup>



Tous droits réservés ©

### Existe aussi en version



K251

### Informations complémentaires

#### Logistique

1  
 25

### Couleurs

